

ЗАПАТЕНТОВАННОЕ ПОКРЫТИЕ ГИЛЬЗЫ КАК РЕШЕНИЕ ДЛЯ ЛАКИРОВКИ И ПОКРАСКИ МЕТАЛЛИЧЕСКИХ ЛИСТОВ

Наносящие гильзы (гильзы Майлендер)

Характеристики и преимущества нашего покрытия **Monkal®-4**:

- Специальный полиуретан с улучшенным микронаполнителем
- Твердость: 40-65 шор А
- Более высокая стойкость к лакам и краскам, чем у любых других полиуретановых покрытий на рынке
- Может применяться для всех типов лаков
- Очень высокая смачиваемость (поверхностная энергия)
- Очень хорошая стойкость к истиранию и механические свойства
- Легко проводится гравировка лазером

Hannecard предлагает полное и готовое к работе решение по применению наносящих гильз для лакировки и покраски металлических листов: поставка **мандрелей** с системой подачи сжатого воздуха и **монтажной** станции, резиновых и полиуретановых покрытий **EasySleeves®**, также последующее наблюдение за вашим прогрессом.

Запатентованное решение Hannecard для наносящих гильз было специально разработано в качестве экономичной по стоимости и времени альтернативы обычным валам по лакировке и покраске.

В то время как замена валов может быть довольно трудоемкой, легкие гильзы могут быть без труда и быстро заменены на монтажной станции всего одним оператором за несколько минут.

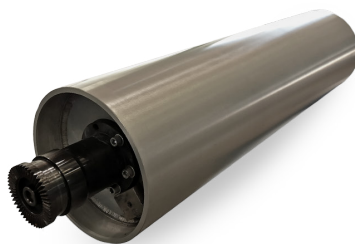
После замены больше не потребуется долговременная настройка оборудования благодаря нашими EasySleeves®. Это позволит вам сэкономить драгоценные время и деньги.

Использование гильз также снизит ваши транспортные расходы. При этом поставка будет осуществлена в очень сжатые сроки, поскольку большая часть гильз уже имеется у нас на складе.

Дополнительным преимуществом является то, что все наши гильзы могут поставляться с полиуретановым покрытием Monkal®-4, известным своей высочайшей химической стойкостью к лакам, не содержащим бисфенола. Monkal®-4 также гарантирует стабильность эксплуатационных характеристик покрытия на протяжении всего срока его службы.



Монтажная станция



Мандрель



Гильза

РЕКОМЕНДАЦИИ ПО СОЗДАНИЮ



Давление при сборке: от 6 до 9 бар



Во избежание проблем с инфильтрацией лака, после производственного цикла гильза и мандрель должны быть разделены



Необходима очистка внутренней части гильзы, если присутствуют следы лака



Для перешлифовки используются те же параметры, что и для "классического" вала

Преимущества гильз Hannecard ALL-IN-ONE

- Легкая и быстрая замена
- Система Hannecard EasySleeve® с отличной стабильностью размеров
- Не требуется настройка оборудования после замены
- Нет необходимости изменять имеющуюся установку
- Больше никакого износа ваших алюминиевых валов
- Нет необходимости приобретать новые алюминиевые валы
- Быстрый срок поставки гильз
- Хранение гильз занимает меньше места (например, в вертикальном положении)
- Возможна гравировка (например, для крышек, кроненпробок, изменения формата и т.д.)
- Доступны покрытия Monkal®-4, а также наш другой тип Monkal® и резиновые покрытия

НУЖНА ДОПОЛНИТЕЛЬНАЯ ИНФОРМАЦИЯ?

Для получения дополнительной информации, пожалуйста, свяжитесь с вашим местным партнером Hannecard или посетите наш веб-сайт по адресу: www.hannecard.ru